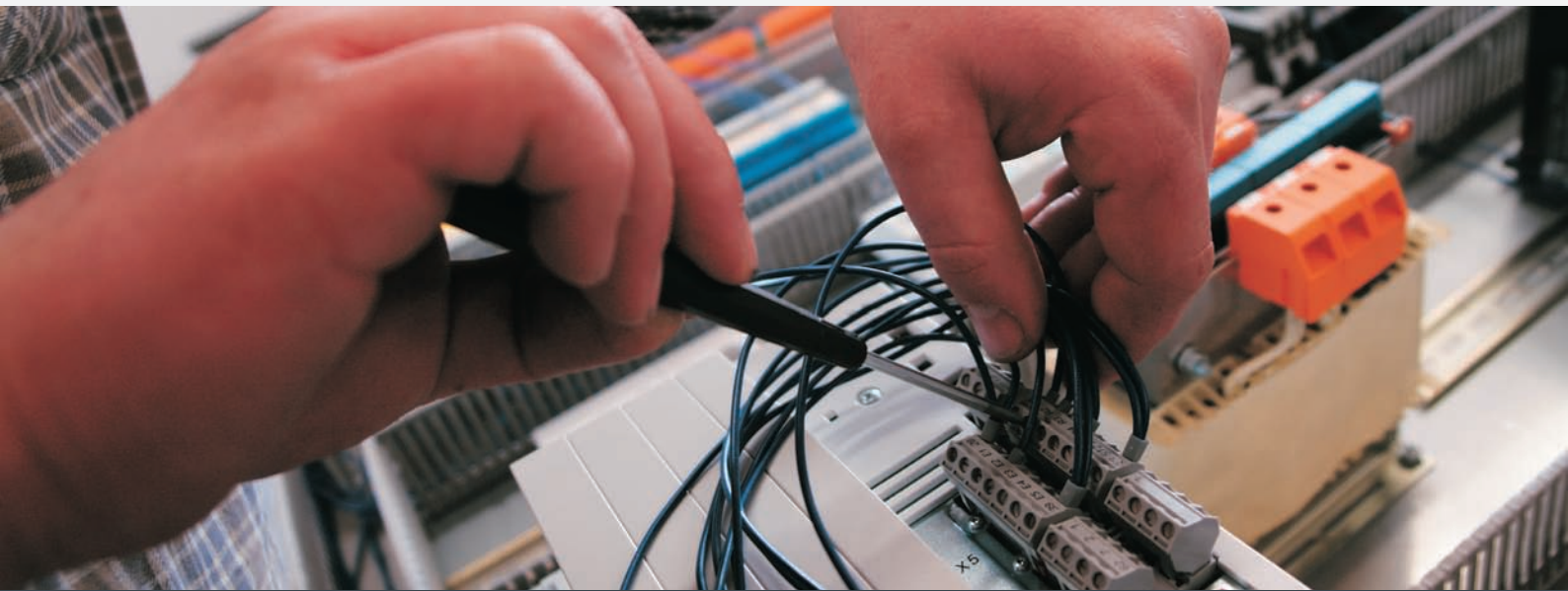


Düster
Elektrosteuerungsbau GmbH

Mitglied der  demig -Gruppe



Steuerungsbau
Wärmetechnik
Automatisierung

Ihr kompetenter Partner für
Anlagen- & Maschinenbau



Ihr kompetenter Partner für Anlagen- & Maschinenbau

Seit mehr als 25 Jahren hat sich unser Unternehmen als kompetenter Partner für den europäischen Anlagen- und Maschinenbau etabliert.

Darüber hinaus haben wir spezielle Erfahrungen im Begleitheizungsbau, sowie mit Wärmebehandlungsanlagen. Aus diesem Grund sind wir in der Lage, für fast alle Branchen die geeignete, individuelle Steuerungs- und Automatisierungslösung zu erstellen.

Nach Gründung der Einzelfirma 1988 durch den Elektromeister Wilfried Düster wurde Düster 1998 in eine GmbH umgewandelt. Gesellschafter neben dem Firmengründer wurden seine beiden Söhne Thomas und Andree Düster.

zur Stärkung und Erweiterung des Dienstleistungsbereiches erwarb die demig Anlagentechnik GmbH eine Beteiligung als Gesellschafterin an unserem Unternehmen. Heute beschäftigen wir insgesamt 10 Mitarbeiter, darunter 2 Meister.

In unserem Kundenkreis gehören neben einer Vielzahl von Großkonzernen aus dem Automobilbau und der Zulieferindustrie auch mittelständige Maschinenbauunternehmen, Kärtereien, Kokereien sowie Chemieunternehmen und Affinerien im In- und Ausland.

Wir bieten Automatisierungstechnik mit speicherprogrammierbaren Steuerungen (SPS) verschiedener Hersteller, demig Prozessreglern und Systemen für die Visualisierung mit Operator-Panels und PCs.

AUFBAUEND AUF DEN IN LANGJÄHRIGER PRAXIS ERWORBENEN VERFAHRENSKENNTNISSEN FÜHREN WIR DIE KOMPLETTE PROJEKTIERUNG VON STEUERUNGSSYSTEMEN DURCH. ZU UNSEREN DIENSTLEISTUNGEN ZÄHLEN:

Entwurfs- und Ausführungsplanung nach CE-Norm unter Berücksichtigung unterschiedlicher Werksnormen.

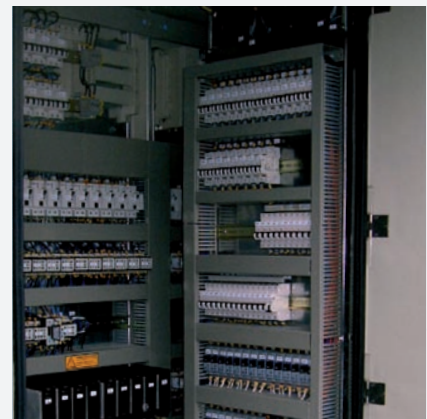
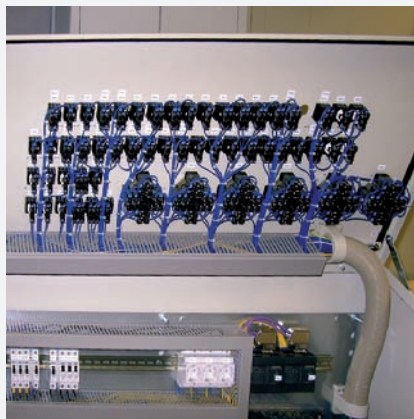
Komponentenauswahl gemäß technischen Anforderungen nach Qualität und Preis

Bau und Montage der Schaltschränke mit optischer, mechanischer und elektrischer Prüfung (gem. DIN EN 60 204-1)

Konfiguration und Programmierung von SPS , Prozessreglern und Visualisierungssystemen

Weltweite Inbetriebnahme, Schulung und Einweisung des Bedienpersonals

Konstruktion von Schaltanlagen und Erstellung der Dokumentation (WS-CAD und EPLAN der neuesten Versionen)



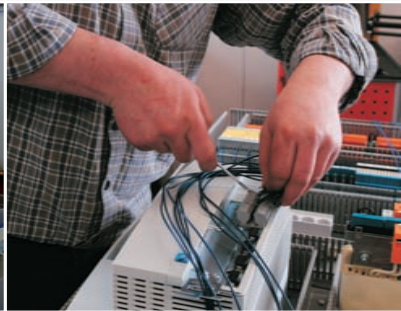
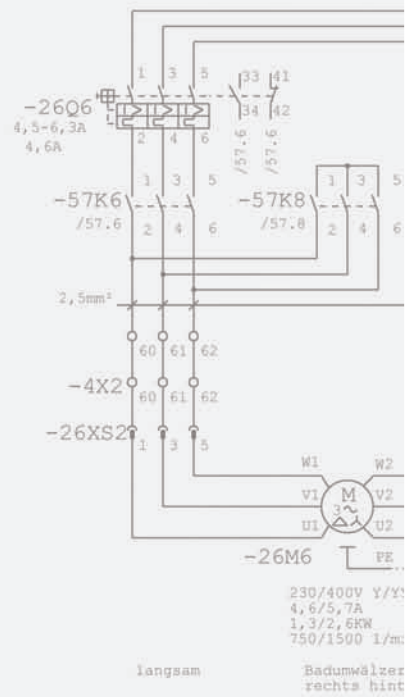
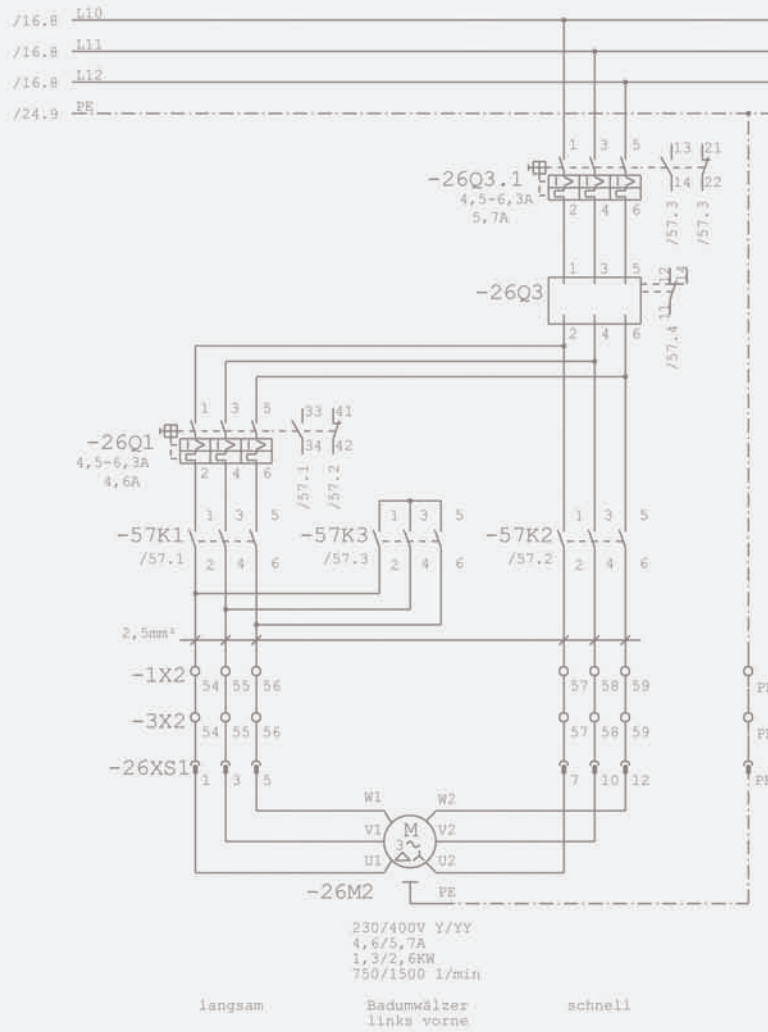
WIR PASSEN UNS IHREN WÜNSCHEN AN!

Wir bieten Ihnen alle Leistungen separat an, damit sie wie in einem Baukasten-System den Umfang unserer Leistungen wählen können Sie geben die einzusetzenden Geräte vor oder überlassen uns die Festlegung marktgängiger Produkte

Wir übernehmen die komplette Materialbeschaffung oder die Beistellung von bestimmten Geräten erfolgt durch Ihr Unternehmen.

Für eine Funktionsprüfung der Anlage durch ihre Mitarbeiter vor der Auslieferung bereiten wir gerne einen entsprechenden Testaufbau vor.

Um einen besseren Kontakt zu ermöglichen, können uns Ihre Ingenieure gerne während des Schaltschranksaufbaus, der Verdrahtung und bei der Endabnahme besuchen.



■ ster Elektrosteuerbau GmbH

In den Steinen ■ ■ a

■ ■ ■ ■ Friedewald

Telefon ■ ■ ■ ■ ■ ■ ■ ■ ■ ■

Telefa ■ ■ ■ ■ ■ ■ ■ ■ ■ ■

E-Mail ■ info ■ duester-gmbh.de

Internet ■ www.duester-gmbh.de

■ EMIG-Gruppe ■ www.demig.de

Steuerungsbau

Wrmetechnik

Automatisierung

Ihr kompetenter Partner fr
Anlagen- & Maschinenbau