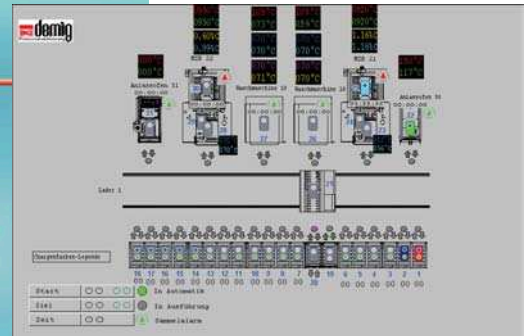
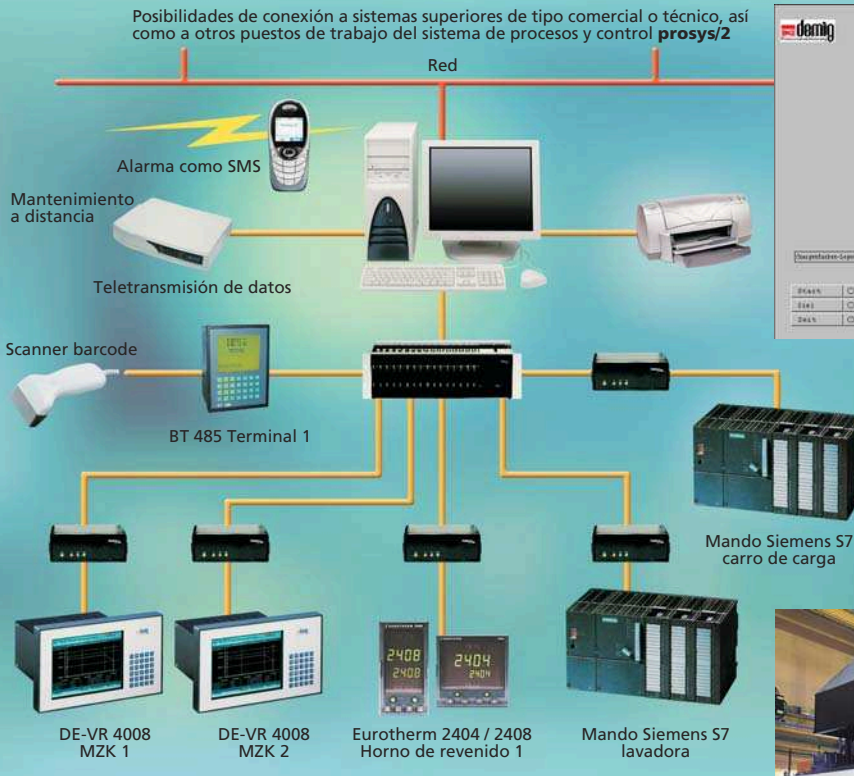


# Automatización

## Esquema de conexiones del sistema de gestión de proceso **prosys/2**



## Concepto de una línea de tratamiento térmico totalmente automática

Se representa de modo ejemplar el concepto de una línea de hornos completamente automática. Se han integrado distintos tipos de instalaciones:

- 2x hornos de cámaras de aplicación múltiple
- 1x horno de revenido
- 1x máquina de lavado

Las instalaciones se cargan mediante un vehículo de carga que recibe las órdenes de marcha desde **prosys/2**. La solicitud y la baja de cargas se realiza mediante el terminal conectado.

**prosys/2** regula, supervisa y documenta el aspecto logístico de la línea de hornos. Mediante una programación / creación de fórmulas estructurada la carga se conduce a través de la línea y se procesa en la parte de la instalación que desee teniendo en cuenta el producto.

En el servicio sin operario se transmiten las posibles alarmas mediante SMS. Es posible un manejo y un mantenimiento a distancia mediante el empleo de la teletransmisión de datos de la que se dispone.

