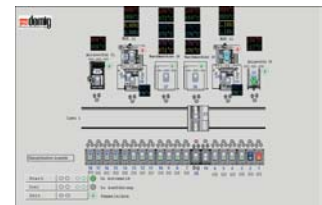
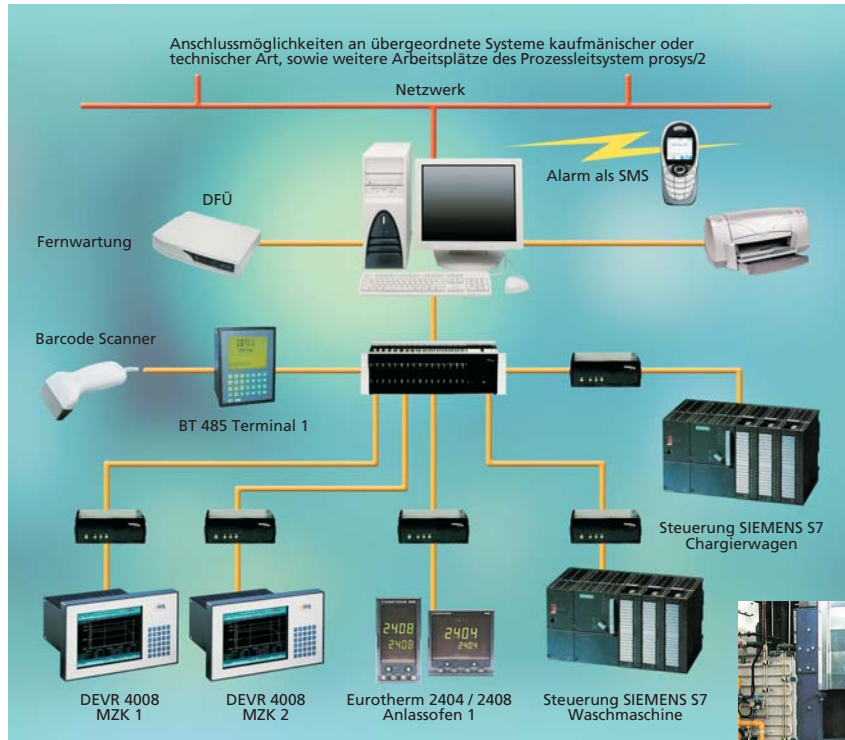


# AUTOMATISIERUNG



## Konzept einer Vollautomatischen Wärmebehandlungslinie

Beispielhaft wird das Konzept einer vollautomatischen Ofenlinie dargestellt. Es sind verschiedene Anlagentypen integriert:

- 2x Mehrzweck-Kammerofen
- 1x Anlassofen
- 1x Waschmaschine

Chargiert werden die Anlagen mittels eines Chargierwagens, welcher seine Fahrbefehle von **prosys/2** erhält. Chargen-Anmeldung und Abmeldung erfolgt über das angeschlossene Terminal.

**prosys/2** steuert, überwacht und dokumentiert den logistischen Aspekt der Ofenlinie. Durch eine strukturierte Programmierung/Rezepterstellung wird die Charge durch die Linie geführt und in jedem gewünschten Anlagenteil produktabhängig behandelt.

Im manlosen Betrieb werden etwaige Alarme über SMS weitergeleitet. Fernbedienung und -wartung ist über die bereitgestellte DFÜ möglich.

## Verbindungsschema des Prozessleitsystem **prosys/2**